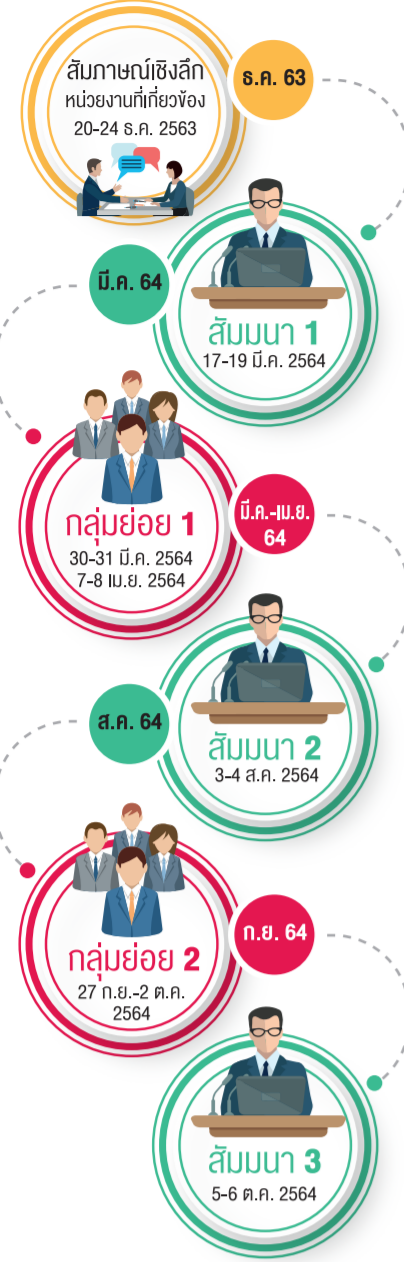




การดำเนินงาน การมีส่วนร่วมของประชาชน



การรถไฟแห่งประเทศไทย ให้ความสำคัญกับทุกภาคส่วนเข้ามามีส่วนร่วมในการรับรู้ข้อมูล ร่วมคิด ร่วมให้ความเห็นและข้อเสนอแนะ โดยมีกิจกรรมการมีส่วนร่วมและประชาสัมพันธ์ ควบคู่กับการศึกษา ทางวิศวกรรม เศรษฐกิจ และสิ่งแวดล้อม เพื่อให้โครงการนี้เป็นส่วนหนึ่งของการพัฒนาที่ยั่งยืน



การดำเนินงานโครงการ

ตารางแสดงระยะเวลาปฏิบัติงาน วันที่เริ่มต้น : ปฏิทินเดือน 15 ตุลาคม พ.ศ. 2563 (12 เดือน)

ส่วนที่	กิจกรรม	พ.ย.	ธ.ค.	ม.ค.	ก.พ.	มี.ค.	เม.ย.	พ.ค.	มิ.ย.	ก.ค.	ส.ค.	ก.ย.	ต.ค.
ส่วนที่ 1	ทบทวนเอกสารศึกษาความเหมาะสม	30	60	90	120	150	180	210	240	270	300	350	360
ส่วนที่ 2	งานสำรวจออกแบบรายละเอียด (Detailed Design) และจัดทำเอกสารประกวดราคา												
ส่วนที่ 3	งานศึกษาผลกระทบสิ่งแวดล้อม (Environmental Impact Assessment : EIA)												



Railway MAQ.NSN
โครงการก่อสร้างทางรถไฟสายแม่สอด-ตาก กำแพงเพชร นครสวรรค์



การรถไฟแห่งประเทศไทย



งานศึกษาสำรวจออกแบบรายละเอียดและจัดทำรายงาน ผลกระทบสิ่งแวดล้อม เพื่อเตรียมการก่อสร้าง สาย แม่สอด-ตาก-กำแพงเพชร-นครสวรรค์

ตามมติคณะรัฐมนตรีนอกสถานที่ ครั้งที่ 1/2555 เมื่อวันที่ 15 มกราคม 2555 ณ จังหวัดเชียงใหม่ รับทราบผลการประชุม... (Detailed Design) เพื่อให้แผนการพัฒนาเส้นทางรถไฟสายใหม่เชื่อมตะวันตก-ตะวันออก (East-West Corridor Upper) จากแม่สอด-นครพนม มีโครงการที่สมบูรณ์ การรถไฟแห่งประเทศไทย จึงได้ขอรับการพิจารณาโครงการประมาณลงทุนประจำปี 2563 เพื่อดำเนินการสำรวจออกแบบรายละเอียด และจัดทำรายงานผลกระทบสิ่งแวดล้อม เพื่อเตรียมการก่อสร้างทางรถไฟ สาย แม่สอด-ตาก-กำแพงเพชร-นครสวรรค์

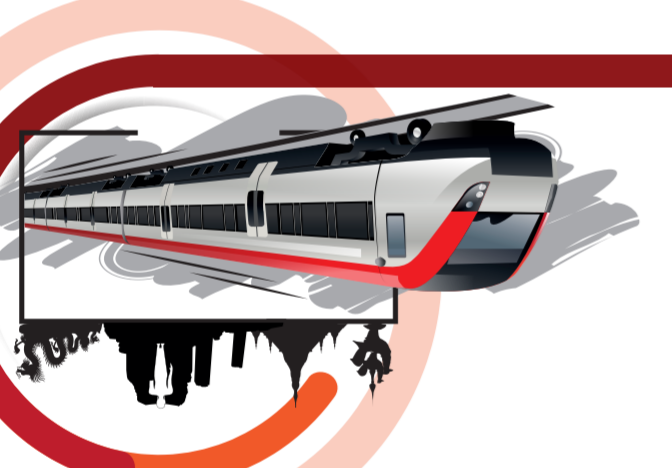
การศึกษาโครงการก่อสร้างทางรถไฟ สาย นครสวรรค์-กำแพงเพชร-ตาก-แม่สอด จึงเป็นการพัฒนาการขนส่งทางรางที่กระทรวงคมนาคมให้ความสำคัญเป็นอย่างยิ่ง เพื่อเพิ่มขีดความสามารถด้านการขนส่งสินค้า ผู้โดยสาร และเพิ่มศักยภาพด้านการท่องเที่ยวของประเทศไทย... (Environmental Impact Assessment)



เอกสารประชาสัมพันธ์ ชุดที่ 3
ฉบับเดือนกันยายน 2564

ช่องทางการติดต่อสื่อสาร
การรถไฟแห่งประเทศไทย (รฟท.) ฝ่ายโครงการพิเศษและก่อสร้าง
☎ โทรที่ 1 ก.ร.เมือง โทรวงเมือง ปทุมวัน กรุงเทพฯ โทร 10330
☎ 0 2220 4769 ☎ 0 2221 5763

โครงการก่อสร้างทางรถไฟ สาย แม่สอด-ตาก-กำแพงเพชร-นครสวรรค์
☎ 21/11-14 ก.ย.สุวิภาฯ ซอยสุวิภาฯ 18 แขวงคลองเตย เขตคลองเตย กรุงเทพฯ โทร 10110
☎ 0 2258 1320 ☎ 0 2261 4511 หรือ 0 2258 1313
☎ 0 2258 1320 ต่อ 602
☎ 0 2258 1320 ต่อ 501
☎ E-Mail : railwaymaq.nsn@gmail.com
☎ LINE GROUP : Railway MAQ.NSN
☎ Facebook : โครงการก่อสร้างทางรถไฟสายแม่สอด ตาก กำแพงเพชร นครสวรรค์



พื้นที่ส่วนใหญ่เป็นเขตเกษตรกรรม... (Environmental Impact Assessment)

พื้นที่ส่วนใหญ่เป็นเขตเกษตรกรรม... (Environmental Impact Assessment)

พื้นที่ส่วนใหญ่เป็นเขตเกษตรกรรม... (Environmental Impact Assessment)

พื้นที่ส่วนใหญ่เป็นเขตเกษตรกรรม... (Environmental Impact Assessment)

พื้นที่ส่วนใหญ่เป็นเขตเกษตรกรรม... (Environmental Impact Assessment)

พื้นที่ส่วนใหญ่เป็นเขตเกษตรกรรม... (Environmental Impact Assessment)

พื้นที่ส่วนใหญ่เป็นเขตเกษตรกรรม... (Environmental Impact Assessment)

พื้นที่ส่วนใหญ่เป็นเขตเกษตรกรรม... (Environmental Impact Assessment)

พื้นที่ส่วนใหญ่เป็นเขตเกษตรกรรม... (Environmental Impact Assessment)

พื้นที่ส่วนใหญ่เป็นเขตเกษตรกรรม... (Environmental Impact Assessment)

พื้นที่ส่วนใหญ่เป็นเขตเกษตรกรรม... (Environmental Impact Assessment)

พื้นที่ส่วนใหญ่เป็นเขตเกษตรกรรม... (Environmental Impact Assessment)



ยุทธศาสตร์-รฟท.แม่สอด-ตาก-กำแพงเพชร-นครสวรรค์

วัตถุประสงค์โครงการพัฒนาระบบขนส่งทางรางสายแม่สอด-ตาก-กำแพงเพชร-นครสวรรค์